

„Leo - Lämpel“



Unser Leo wird immer unzuverlässiger! Neuerdings bringt er Salz und Pfeffer. Sogar Blumen hat er schon gebracht. Wir sind gespannt, was da noch alles kommen mag.

Name:		Klasse:
Stückliste:		Werkzeugvorschlag:
1 Sperrholz	255 / 160 / 10 mm	Bleistift, Lineal, Zirkel
1 Sperrholz	155 / 145 / 10 mm	Bohrmaschine
2 Wackelaugen	Ø 10 mm	Bohrer Ø 4 mm, Ø 6 mm
1 Schnur weiß	150 mm lang / 4 mm dick	Kleber, Holzleim, Hammer
2 Holzkugeln	Ø 25 mm, Bohrung Ø 6 mm	Schmirgelpapier
1 Rundstab	60 mm / Ø 6 mm	Laubsäge, Holzfeilen
		Laubsägebrettchen (Unterlage)

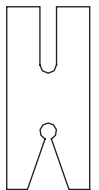
DIE BAUANLEITUNG:

DIE SCHABLONEN MIT PAUSPAPIER AUF DAS SPERRHOLZ ÜBERTRAGEN oder die Schablonen auf die Sperrholzplatten legen. Dann die zwei Bohrungen und Formen mit einem Kugelschreiber nachzeichnen. Du musst dabei gut andrücken, damit die Formen auf das 10 mm-Sperrholz gedrückt werden. Mit einem Bleistift fährst du die Linien am Sperrholz noch einmal nach. Dadurch werden die Formen gut sichtbar.

In den Rumpf die Löcher \varnothing 6 mm für den Bart und den Rundstab bohren. Die Ringe brauchen ein Loch \varnothing 4 mm, damit du den inneren Kreis aussägen kannst. Vor dem Aussägen der Formen alle Löcher bohren.

Versuche beim Sägen entlang der Schnittkanten den Laubsägebogen möglichst senkrecht zu halten. Zum Aussägen ein Laubsägebrett verwenden.

Bei allen Sperrholzteilen die Schnittkante mit Schmirgelpapier nacharbeiten und die Kanten abrunden.

**DIE TEILE NACH ABBILDUNG RECHTS ZUSAMMENLEIMEN:**

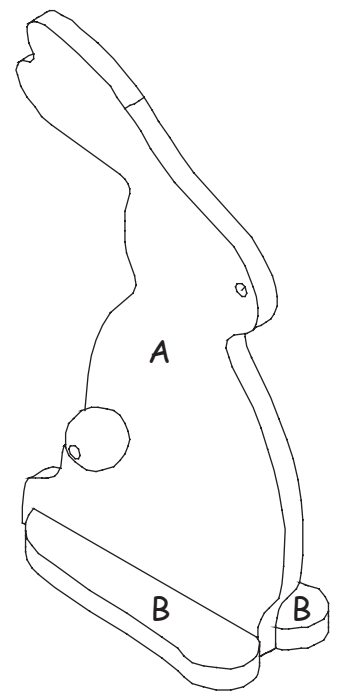
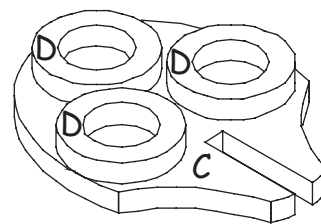
- Teil (A), beide Teile (B), den Rundstab \varnothing 6 mm und beide Holzkugeln zusammenleimen.
- Dann Teil (C) und die Ringe (D) zusammenleimen. Die Position der Ringe entnimmst du der Schablone 2.

BEMALEN:

Jetzt kannst du den „Leo“ ganz nach deinem Geschmack bemalen. Überrasche deine Lehrerin / deinen Lehrer! Anschließend gleich lackieren (siehe Tipp für Profis).

AUGEN UND BART:

Die 2 Wackelaugen aufkleben. Damit der Schnurrbart besonders wirkt, gehst du wie folgt vor. Die beigelegte Schnur in der Mitte zu einem „U“ zusammenlegen, durch das Loch \varnothing 6 mm fädeln und ankleben. Die Schnur am zusammengelegten Ende auseinanderschneiden. Anschließend den Bart in der Länge gleichmäßig abschneiden. Zum Schluss das Auflagebrett (C) je nach Bedarf aufstecken, **nicht leimen!**

**DER TIPP FÜR PROFIS:**

Profis streichen Holzoberflächen, besonders wenn sie bemalt sind, mit Klarlack. Die Farben werden dadurch kräftiger und das Holz ist dauerhaft geschützt.

Viel Spaß und gutes Gelingen!!!

Schablone 1

160

