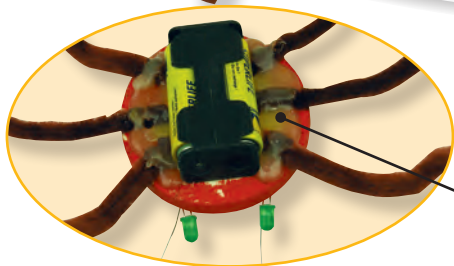


Spinne Luminarx - Marienkäfer Scaraba



Hält
besonders gut mit
Heißkleber!

1 → 2

Eine Werkpackung mit 2
Ausführungsmöglichkeiten.



Dazu passende
Arbeitsblätter
gratis zum Herunterladen
www.aduis.com

Name:		Klasse:	
Stückliste:		Teile:	Werkzeugvorschlag:
1 Sperrholz	85 / 70 / 6 mm	A	Bleistift, Lineal
1 Sperrholz	60 / 30 / 6 mm	B	Schleifpapier, Vorstecher
2 Chenilledrähte	500 mm		Laubsäge, Schere
1 Batteriehalter	2 x 1,5 Volt		Alleskleber, Holzleim
1 Draht blank	300 mm		Klebeband transparent
1 Draht isoliert	200 mm		Bohrer Ø 3 mm
2 LEDs			Acrylfarbe
6 Schrauben	2,9 x 6,5 mm		Heissklebepistole
1 Schalter	Kupfer gelocht		evtl. Rundstab / Korken

Was ist Arachnophobie?

Arachnophobie heißt das Verhalten das einen Menschen in Angst und Schrecken versetzt, beim Anblick eines so kleinen Spinnenkrabbeltiers. Ob seine Beine nun elegant lang und dünn oder sanft und weich sind, so wie hier bei unserem Modell, kann da schon egal sein. Die zusätzlichen leuchtenden Blinkeraugen - um ehrlich zu sein, da ist unserem Produkt-designer auch ein bisschen die Phantasie durchgegangen - helfen wahrscheinlich auch nicht die Angst zu verringern. Aber hier kommt die gute Nachricht: Im gesamten mitteleuropäischen Raum gibt es keine tödlichen Spinnen, so heißt es. Manche der als giftig bezeichneten Spinnen können zwar mit ihren Fangzähnen zubeißen. Aber ob sie durch deine Haut kommen ist erstens schon fraglich und zweitens soll ihr "Gift" nicht stärker sein als ein Mückenstich.



Die Bauanleitung:

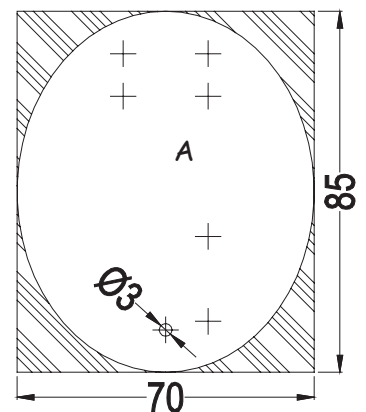
1. Explosion - Mach dir einen Überblick:

Varianten: Durch die farbliche Gestaltung (Punkt 4) und die Anzahl der Füße erhältst du eine Spinne oder einen Marienkäfer. Oder du erfindest dein eigenes Tier.

2. Der Körper - Teil (A):

Schneide die Schablone (am Ende der Bauanleitung) für Teil (A) mit der Schere aus und klebe sie mit transparentem Klebeband auf das Sperrholz. Bohre das Loch $\varnothing 3$ mm zum Durchfädeln der Kabel und stich die Stechpunkte mit einem Vorstecher vor.

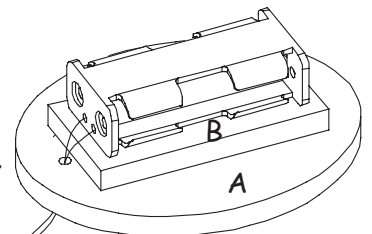
Säge die Form von Teil (A) mit der Laubsäge aus und arbeite die Sägekanten mit Schleifpapier nach.



3. Teil (B) und der Batteriehalter:

Leime die Teile (A) und (B) zusammen.

Rauhe den Batteriehalter an einer Seite mit Schleifpapier an und klebe ihn auf Teil (B). Fädle die Kabel des Batteriehalters durch Teil (A).

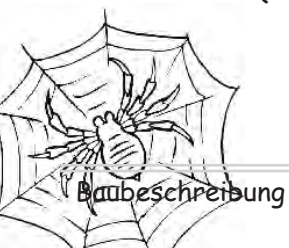


4. Bemalen / Gestalten:

5. Die Füße:

Variante Spinne:

Bemale Teil (A) mit (schwarzer) Farbe.

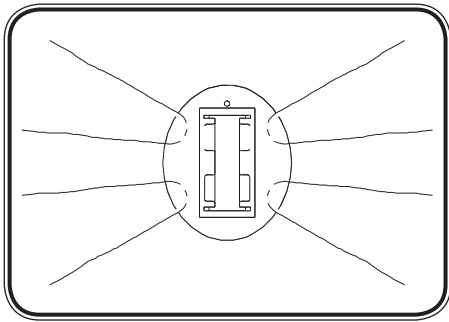


Variante Käfer:

Bemale Teil (A) mit (roter) Farbe. Trage anschließend (schwarze) Kreise auf. Verwende dazu die Stirnseite eines Rundstabes oder eines Korkens.

Klebe die FüÙe mit einer HeiÙklebepistole an die Teile (A) und (B). Ausreichend Kleber auftragen!

Variante Spinne:



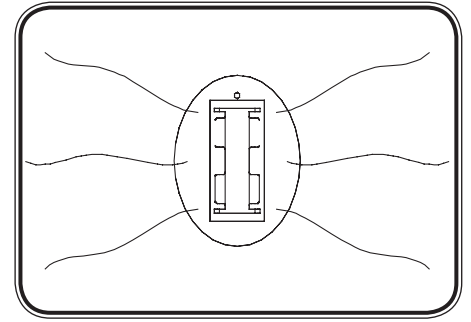
Schneide die 2 Chenilledrãhte in der Mitte durch. Biege diese 4 Chenilledrãhte in der Mitte ab.

Achtung: Verbrennungsgefahr - den Kleber nie im heiÙen, flüssigen Zustand berühren!

Variante Käfer:

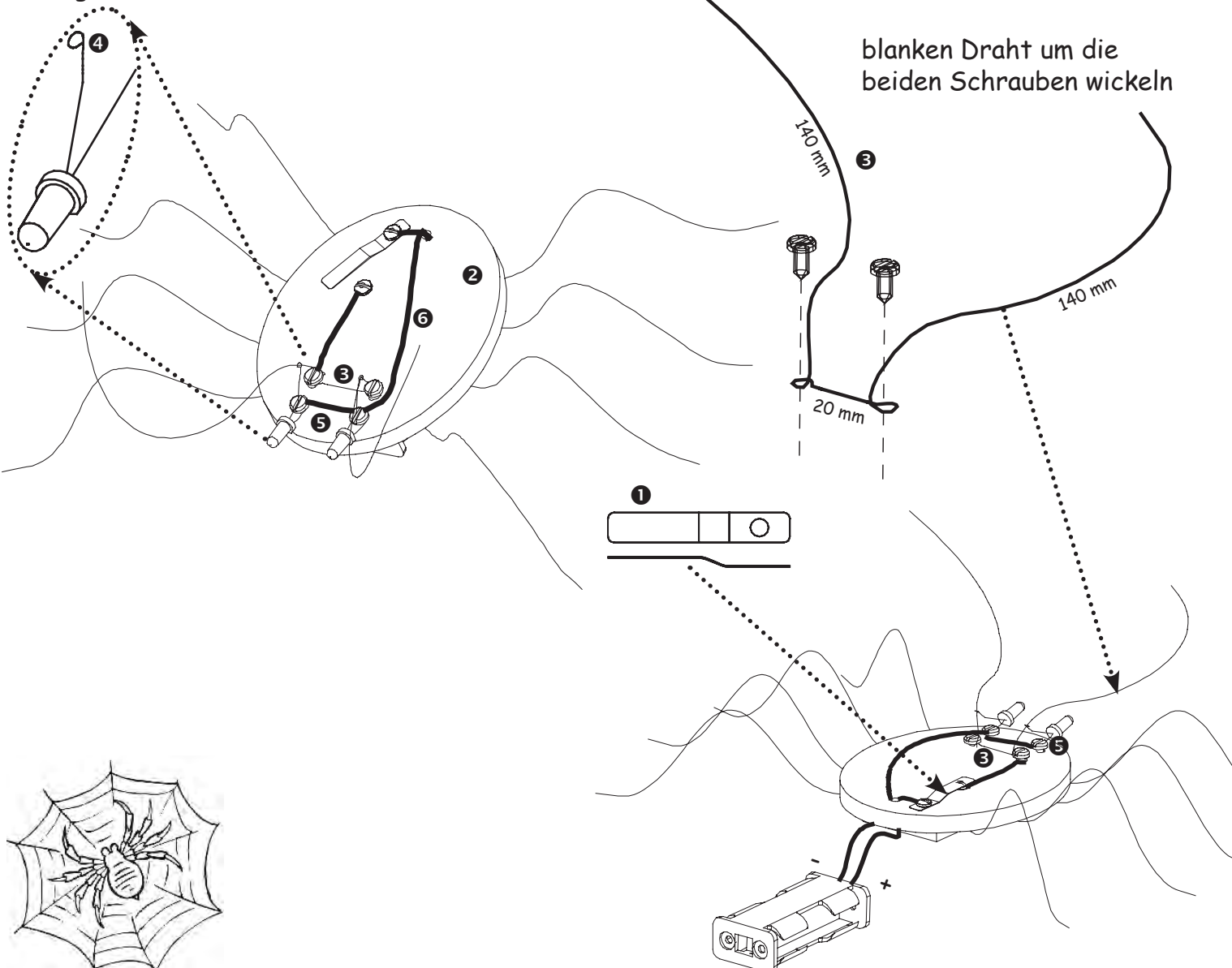


Schneide 6 Stück Chenilledrãhte mit ca. 90 mm Länge ab.



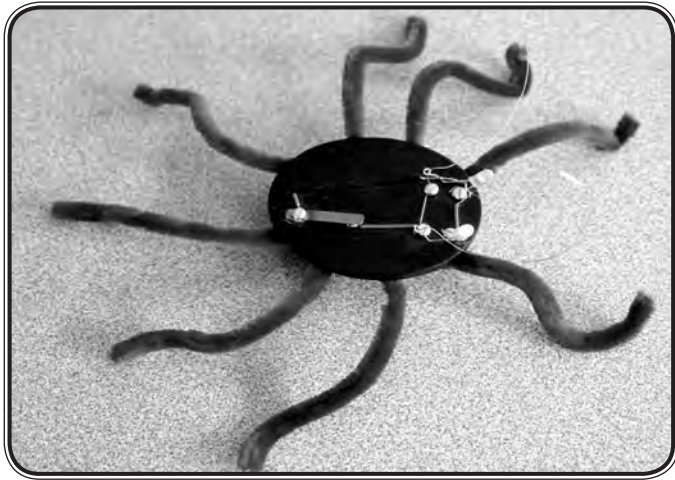
6. Elektrische Anschlussarbeit:

❶ Biege den Schalter nach Schablone und schraube ihn auf Teil (A).



- ② Schraube die restlichen Schrauben (2,9 x 6,5 mm) in Teil (A) - Schrauben nicht vollständig einschrauben damit zum Anschließen der Drähte noch Platz bleibt.
- ③ Biege aus dem blanken Draht ein U und befestige es an den hinteren 2 Schrauben - je 1 x um die Schrauben wickeln.
- ④ Biege die Enden der Pluspole der LEDs (langen Fuß) zu einem Ring.
- ⑤ Befestige die 2 LEDs mit dem Minuspol (kurzen Fuß) an den 2 vorderen Schrauben.
- ⑥ Verlege die isolierten Kabel nach Abbildung im Schaltplan.

7. Fühler und FüÙe formen:



Forme die FüÙe und die Fühler nach Abbildung.

Biege die Fühler so zurecht, dass sie durch die Mitte der Ringe der LEDs laufen - die Ringe dürfen im Ruhezustand keinen Kontakt zu den Fühlern haben - der Stromkreis ist unterbrochen.

Berühren nun die Fühler durch Erschütterung oder Anfassen die Ringe der LEDs, wird der Stromkreis geschlossen - die LEDs leuchten auf (der Schalter muss geschlossen sein).

Viel Spaß und gutes Gelingen!

