



BASTELIDEE

N°104.892 - SCHMUCKSET

SCHWIERIGKEITSGRAD: *mittel*



ZEITAUFWAND: *1,5 Stunden*



 **Aduis.**

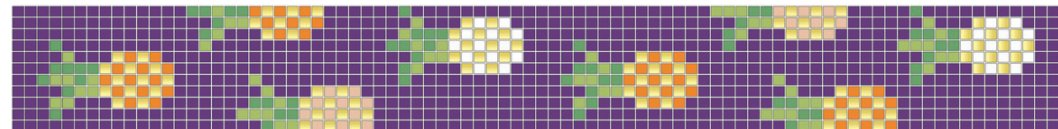
# Schmuckset „Freche Früchtchen“

## Material:

- ♥ ROCAILLES IN WEIß, ORANGE, ROSA, BLAU, TÜRKIS, GRÜN, DUNKELGRÜN, GOLD
- ♥ GARN IN WEIß
- ♥ HÄKELGARN IN WEIß
- ♥ WEBRAHMEN UND -NADEL
- ♥ KLEMMVERSCHLUSS IN GOLD
- ♥ KARABINER-VERSCHLUSS
- ♥ KLEBER
- ♥ ZWISCHENRINGE IN GOLD
- ♥ KETTEN IN GOLD
- ♥ QUASTE

## Armband

- ♥ Das Perlenarmband nach Webgrafik arbeiten (Grundanleitung Perlenweben). Hierzu den Webrahmen mit dem Häkelgarn bespannen. Das Perlenaufreihgarn nach ca. 50 cm links unten am äußeren Kettfaden fixieren und die Rocailles einarbeiten.





- ♥ Für den Abschluss zunächst den 50 cm langen Faden vom Bandanfang innerhalb der Kettfäden verweben. Hierzu den Faden mithilfe der Nadel unter dem ersten, über den zweiten, unter dem dritten, über den vierten usw. Kettfaden hindurchziehen. Dann den Faden gegengleich, also über dem ersten, unter dem zweiten, über dem dritten usw. Kettfaden zurückfädeln. Dies wiederholen, bis der komplette Faden verwebt ist. Den Faden am Bandende ebenso in die Kettfäden einweben.



Die dabei entstandene Webfläche mit Hilfe eines Zahnstochers mit Schmuckkleber bestreichen, dies auf der Rückseite wiederholen. Den Kleber gut trocknen lassen. Das Band vom Webrahmen nehmen und die überstehenden Kettfäden abschneiden.

Nochmals etwas Schmuckkleber auf das jeweilige Bandende auftragen und in den Klemmverschluss legen. Den Verschluss mit Hilfe einer Flachzange vorsichtig zusammendrücken. Den Klemmverschluss mit Schmuckkleber fixieren und mit einer Flachzange vorsichtig zusammendrücken.

## Leiterstich

Die Perlen für die erste Reihe wie angegeben aufnehmen, dabei bei der mit dem Kreuz markierten Perle beginnen. Durch die zweite Perle von der Nadel aus in gleicher Richtung kreuzen. Den Faden festziehen, die erste und zweite Perle liegen nun dicht Seite an Seite. In gleicher Richtung durch die nächste Perle kreuzen usw. Zum Fixieren der letzten Perle der Reihe nochmals durch die vorletzte und dann durch die letzte Perle fädeln.



BASTELIDEE

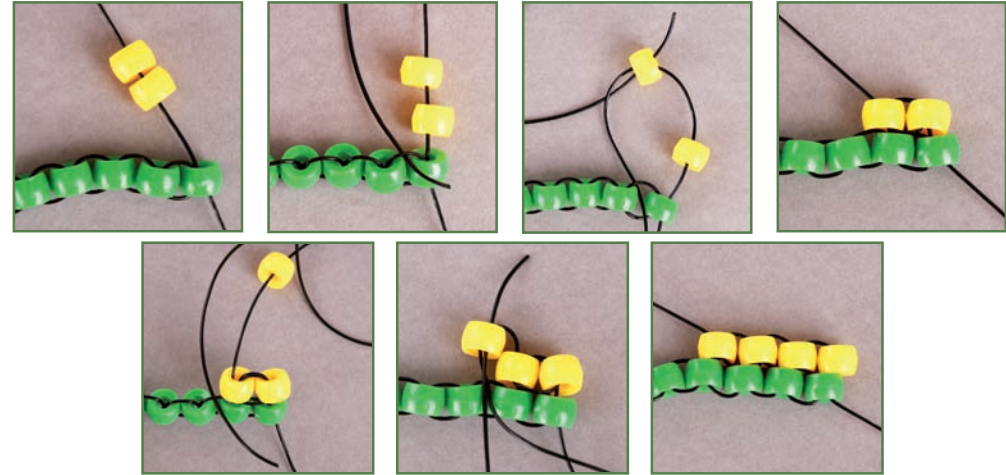
N°104.892 - SCHMUCKSET

## Ziegelsteinstich

✂ Aduis.

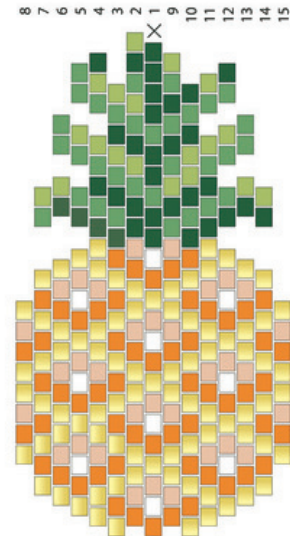
Für den Reihenanfang zwei Perlen aufnehmen und die Nadel unter der ersten Schlinge der Vorreihe durchfädeln. Die Nadel durch die zweite aufgenommene Perle zurückführen und den Faden festziehen. Nochmal von oben nach unten durch die erste und von unten nach oben durch die zweite Perle fädeln. Den Faden gut festziehen.

Eine neue Perle aufnehmen und die Nadel durch die nächste Schlinge der Vorreihe führen. Dann wieder zurück durch die gerade aufgenommene Perle fädeln.



## Kette mit Ananas

- ♥ Für die Ananas das Garn in der Mitte mit einem Stück Klebeband abkleben und die Perlen für die erste Reihe entsprechend der Fädelskizze aufnehmen, die erste Reihe im Leiterstich und die folgenden Reihen im Ziegelsteinstich arbeiten.
- ♥ Die Reihen 1 bis 4 anfertigen. Ab Reihe 5 die Blätter einzeln fertigstellen. Hierzu für das untere Blatt zunächst die beiden ersten grünen Perlen der fünften, sechsten und siebten Reihe hintereinander einarbeiten, dann zurückfädeln zum mittleren Blatt und die beiden grünen Perlen der fünften und sechsten Reihe einarbeiten usw. Das Klebeband entfernen und die zweite Hälfte der Ananas ebenso fertigstellen.



- ♥ Einen Zwischenring in die oberste grüne Perle der zweiten Reihe einhängen. In diesen Biegering einen weiteren Biegering einhängen und die Kette durch den Ring fädeln. Den Verschluss mit einem Zwischenring an einem Kettenende und den übrigen Zwischenring am anderen Kettenende einhängen.



## Kette mit Quaste

- ♥ Fertigen Sie nach Fädelskizze fünf Sechsecke an. Hierzu jeweils das Garn nach ca. 10 cm mit einem Stück Klebeband abkleben und die Perlen für die erste Reihe entsprechend der Fädelskizze aufnehmen. Die erste Reihe im Leiterstich und die folgenden Reihen im Ziegelsteinstich arbeiten.
- ♥ Die Sechsecke und die Kettenstücke mit den Zwischenringen, wie auf dem Foto zu sehen, zusammenmontieren und die Quaste unten an der Kette fixieren.



BASTELIDEE

N°104.892 - SCHMUCKSET



## Ring

- ♥ Das Garn nach ca. 20 cm mit Klebeband abkleben. Die Perlen für die erste Reihe entsprechend der Fädelskizze aufnehmen und die erste Reihe im Leiterstich arbeiten. Die in der Grafik angegebene Perlenanzahl bezieht sich auf die Ringgröße 17,5. Für eine größere Ringgröße fügen Sie noch die benötigten Perlen im Leiterstich an. Soll der Ring kleiner sein, entfernen Sie die entsprechenden Perlen am Ende der Reihe. Um zu testen, ob die Größe passt, nähen Sie Anfang und Ende der ersten Reihe provisorisch zusammen und probieren Sie den Ring an. Danach den Ring wieder auftrennen.
- ♥ Nun den Ring weiter im Ziegelsteinstich nach Grafik anfertigen, dabei die Spitzen der Rauten einzeln arbeiten. Nach Reihe 5 durch die vorhandenen Perlen zurück zu Reihe 1 fädeln und die Rauten mit Reihe 6 und 7 fertigstellen. Das Klebeband entfernen und mit dem Fadenanfang die Ringschiene schließen. Hierzu jeweils die beiden sich gegenüberliegenden Perlen zusammennähen.

