

Polarbär Bruno



Benötigtes Material:

Knete in weiß, blau und evt. weitere verschiedene Farben,
Knetroller, Holzspieße,
Modellierwerkzeug

Benötigtes Werkzeug:

Bürofolien als Unterlage
Küchenrolle zum Säubern deiner Hände

Polarbär Bruno

Kreiere deinen eigenen Bär auf einer Eisscholle. Er sieht süß aus und ist ganz einfach zu basteln! Aduis wünscht dir viel Spaß beim Gestalten!

Schritt 1

Als erstes formst du aus der weißen Knete den eiförmigen Körper des Bären. Für den Kopf benötigst du eine Kugel, die vorne etwas spitz zuläuft, ebenfalls aus weißer Knete. Weiters musst du noch zwei kleine, flache Ohren, ein ovales Schnäuzchen in weiß und eine winzige schwarze Nase mit schwarzer Knete modellieren und am Kopf befestigen. Die Augen werden aus zwei kleinen, runden Augäpfeln in weiß und zwei kleinen Pupillen in blau zusammengesetzt. Für Arme und Beine schneidest du mit dem Modellierstab 4 passend große Stücke ab. Achte dabei, dass du auch die Tatzen formst und deute mit Hilfe eines Modellierstäbchens die Zehenstruktur an. Anschließend befestigst du alles am Körper des Bären.



Schritt 2:

Nun kannst du mit dem Modellierstab witzige Details hinzufügen. Zum Beispiel formst du einen Mund, lachende Mundwinkel, Bauchnabel oder eine Fellstruktur. So wirkt dein kleiner Bruno richtig liebenswert.



Benötigtes Material:

Knete in weiß, blau und evt. weitere verschiedene Farben,
Knetroller, Holzspieße,
Modellierwerkzeug

Benötigtes Werkzeug:

Bürofolien als Unterlage
Küchenrolle zum Säubern deiner Hände

Polarbär Bruno

Schritt 3:

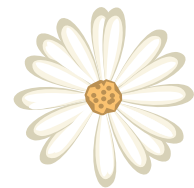
Für die Eisscholle vermischst du ein großes Stück der weißen Knete mit einem kleineren Stück der blauen. Nun walzt du die angemischte Knetmasse zwischen zwei Bürofolien mit dem Knetroller auf eine Stärke von ca. 1,5 cm aus. Mit dem Modellierstäbchen kannst du die Schollenform ausschneiden und deinen Bär daraufsetzen.



Tipps:

Für kleine Accessoires kannst du deiner Phantasie freien Lauf lassen. Mache deinem Bär zum Beispiel einen Schal, indem du ein Stück der farbigen Knete flachdrückst und an den Enden Schalfransen einritzst. Für eine Mütze formst du einen Kegel mit Kugel als Bommel. Auch eine Angel mit einem Knetfisch wäre eine lustige Idee.

Du kannst deinen Bär auch mit Fimo basteln. Durch das Aushärten im Ofen wird er stabiler und hält länger.



Benötigtes Material:

Knete in weiß, blau und evt. weitere verschiedene Farben,
Knetroller, Holzspieße,
Modellierwerkzeug

Benötigtes Werkzeug:

Bürofolien als Unterlage
Küchenrolle zum Säubern deiner Hände